

Left exit 01, da série "2048", 2016, C-print em Dibond, 70x124cm

Miguel Soares
"2048"

24.06 - 30.07.2016

Faz este ano quinhentos anos a primeira edição de "Utopia" de Thomas More, relato de um viajante português descrevendo uma ilha ficcionada onde pareciam ter sido resolvidos os principais problemas da sociedade de então.

No projecto agora apresentado na Galeria Graça Brandão, Miguel Soares simula momentos num hipotético futuro próximo, pegando em certas ideias retiradas da "tradição utópica" portuguesa (Camões, António Vieira, Pessoa), da teoria das Três Idades de Joaquim de Fiore, da utopia de More, ou ainda de elementos da escatologia de algumas das principais religiões, fundindo-as com ideias mais recentes como a da Singularidade Tecnológica (Stanislaw Ulam, Vernor Vinge, Ray Kurzweil), ou a da Hipótese da Simulação (Trilema de Bostrom) que terá raízes anteriores, na Alegoria da Caverna de Platão, por exemplo.

A progressiva automatização e substituição do trabalho humano pelo de máquinas poderá um dia libertar o ser humano, tornando todo o sistema económico, político e até a própria ideia de Estado desnecessários?

A Singularidade Tecnológica sugere que entre 2040 e 2045 o futuro desenvolvimento da Inteligência Artificial poderá dar origem ao início de um movimento exponencial em que máquinas constroem outras máquinas cada vez mais perfeitas, numa progressão que escapará à compreensão imediata do ser humano. Pouco depois, em 2048 será o centenário de "1984" de George Orwell. Segundo esta proposta de Miguel Soares, apresentada através de uma animação vídeo e um conjunto de imagens, este movimento criaria uma espécie de "máquina do mundo" capaz de cuidar e alimentar cada ser humano e gerir os recursos do planeta.

Será o capitalismo e a competição apenas uma ferramenta, a única, para chegar a tal porto? Poderia esta sucessão de eventos dar origem a um salto evolutivo no ser humano, permitindo por exemplo, a cada pessoa encontrar a sua vocação natural?



Hora de almoço 06, da série "2048", 2016
C-print em Dibond, 70x124cm



Casas da montanha, da série "2048", 2016
C-print em Dibond, 70x124cm



Máquina do Mundo 04, da série "2048", 2016, C-print em Dibond, 70x124cm

Miguel Soares nasceu em Braga em 1970. Vive e trabalha em Lisboa como artista plástico e docente universitário.

Começa a expor desde cedo os seus trabalhos fotográficos no início da década de 1990, entre os Estudos em Fotografia no Ar:Co e o curso na Faculdade de Belas Artes de Lisboa, onde no terceiro ano opta pela área de Design de Equipamento, como forma de aprender sobre os mais diversos materiais e tecnologias. A meio da década a fotografia funde-se com objectos, com a instalação multimédia e os primeiros trabalhos em vídeo e animação.

Sem nunca deixar a fotografia, no final da década 1990, Soares começa a trabalhar de forma intensiva e autodidacta na elaboração de complexas animações 3D, no início da década de 2000 a animação 3D e as gravações áudio e consequentes vídeos-musicais formam o corpo principal do seu trabalho.

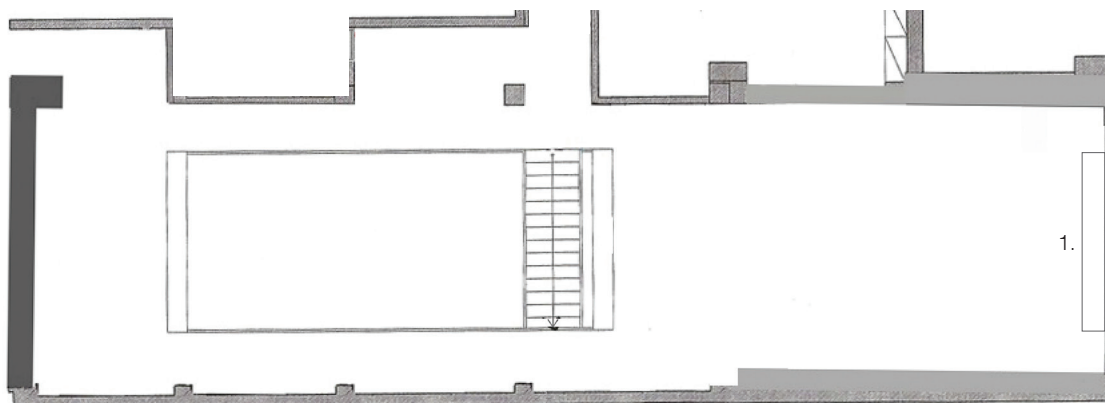
Em 2003/2004 foi bolseiro da FLAD/Fundação Gulbenkian/Ministério da Cultura para uma residência artística no Location One em Nova Iorque.

O trabalho em fotografia ganha reconhecimento com a atribuição do Prémio BES Photo 2007, e os trabalhos em animação 3D são mostrados em retrospectiva, em 2008, ocupando toda a sede da Culturgest em Lisboa, como sinal de uma maturidade artística atingida através de um meio novo, em que foi singular na arte portuguesa.

Tendo realizado mais de 20 exposições individuais, em 4 países, e mais de 150 exposições colectivas em 14 países, Miguel Soares dedica-se também, desde 2006, ao ensino nas áreas das artes plásticas multimédia, tendo sido professor convidado nas Universidades do Algarve, de Coimbra e de Évora.

24.06.2016 - 30.07.2016

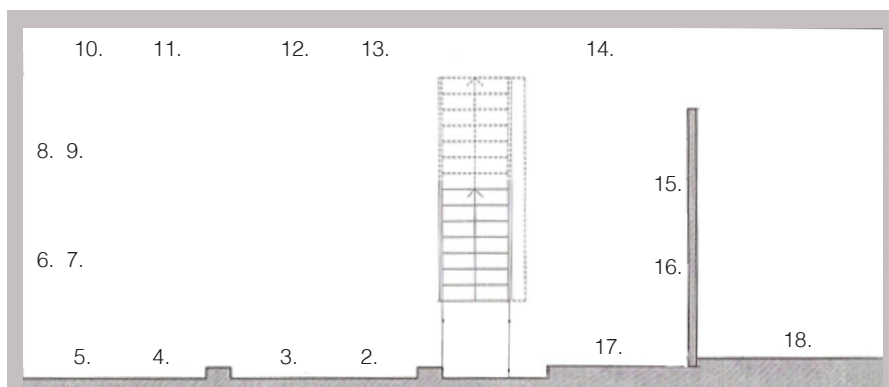
Piso 0



1. 2048, 2016
Animação vídeo, stereo
08'45"
Ed.1 de 5+1PA

24.06.2016 - 30.07.2016

Piso -1



2. Hora de almoço 02, da série "2048", 2016
C-print em Dibond
70x124cm
Ed.1 de 3+1PA

3. Casas da montanha, da série "2048", 2016
C-print em Dibond
70x124cm
Ed.1 de 3+1PA

4. Hora de almoço 01, da série "2048", 2016
C-print em Dibond
70x124cm
Ed.1 de 3+1PA

5. Evento exponencial 01, da série "2048", 2016
C-print em Dibond
70x124cm
Ed.1 de 3+1PA

6. Right turn 02, da série "2048", 2016
C-print em Dibond
70x124cm
Ed.1 de 3+1PA

7. Right turn 01, da série "2048", 2016
C-print em Dibond
70x124cm
Ed.1 de 3+1PA

8. Left exit 02, da série "2048", 2016
C-print em Dibond
70x124cm
Ed.1 de 3+1PA

9. Left exit 01, da série "2048", 2016
C-print em Dibond
70x124cm
Ed.1 de 3+1PA

10. Máquina do mundo 04, da série "2048", 2016
C-print em Dibond
70x124cm
Ed.1 de 3+1PA

11. Máquina do mundo 03, da série "2048", 2016
C-print em Dibond
70x124cm
Ed.1 de 3+1PA

12. Evento exponencial 03, da série "2048", 2016
C-print em Dibond
70x124cm
Ed.1 de 3+1PA

13. Máquina do Mundo 02, da série "2048", 2016
C-print em Dibond
70x124cm
Ed.1 de 3+1PA

14. Hora de almoço 06, da série "2048", 2016
C-print em Dibond
70x124cm
Ed.1 de 3+1PA

15. Evento exponencial 05 (iluminação global), da série "2048", 2016
C-print em Dibond
70x124cm
Ed.1 de 3+1PA

16. Evento exponencial 04, da série "2048", 2016
C-print em Dibond
70x124cm
Ed.1 de 3+1PA

17. Discussing the end of competition with some animals 01, da série "2048", 2016
C-print em Dibond
70x124cm
Ed.1 de 3+1PA

18. 3048, da série "2048", 2016
C-print em Dibond
70x124cm
Ed.1 de 3+1PA

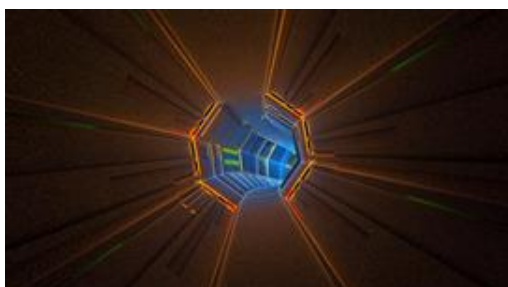
Lista de Obras



Ref. 1156
Miguel Soares
2048, 2016
Animação vídeo, stereo
08'45''
Ed.1 de 5+1PA



Ref. 1155
Miguel Soares
Right turn 02, da série "2048", 2016
C-print em Dibond
70x124cm
Ed.1 de 3+1PA



Ref. 1154
Miguel Soares
Right turn 01, da série "2048", 2016
C-print em Dibond
70x124cm
Ed.1 de 3+1PA



Ref. 1153
Miguel Soares
Máquina do mundo 04, da série "2048", 2016
C-print em Dibond
70x124cm
Ed.1 de 3+1PA

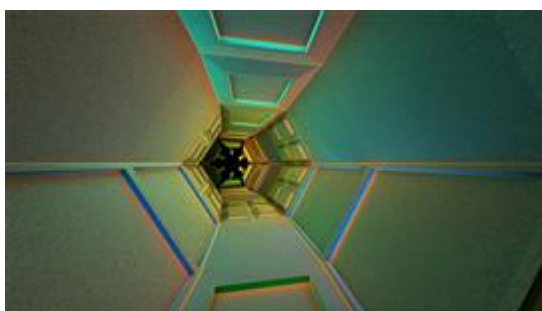


Ref. 1152
Miguel Soares
Máquina do Mundo 03, da série "2048", 2016
C-print em Dibond
70x124cm
Ed.1 de 3+1PA

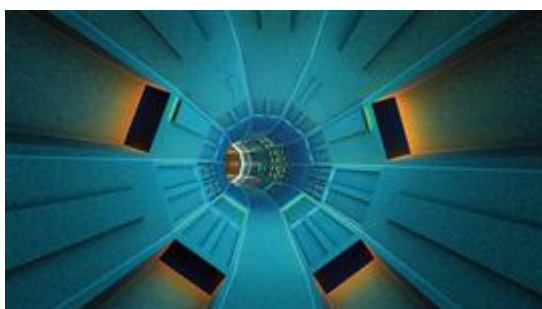
Lista de Obras



Ref. 1151
Miguel Soares
Máquina do Mundo 02, da série "2048", 2016
C-print em Dibond
70x124cm
Ed.1 de 3+1PA



Ref. 1149
Miguel Soares
Left exit 02, da série "2048", 2016
C-print em Dibond
70x124cm
Ed.1 de 3+1PA



Ref. 1148
Miguel Soares
Left exit 01, da série "2048", 2016
C-print em Dibond
70x124cm
Ed.1 de 3+1PA



Ref. 1147
Miguel Soares
Hora de almoço 06, da série "2048", 2016
C-print em Dibond
70x124cm
Ed.1 de 3+1PA



Ref. 1143
Miguel Soares
Hora de almoço 01, da série "2048", 2016
C-print em Dibond
70x124cm
Ed.1 de 3+1PA

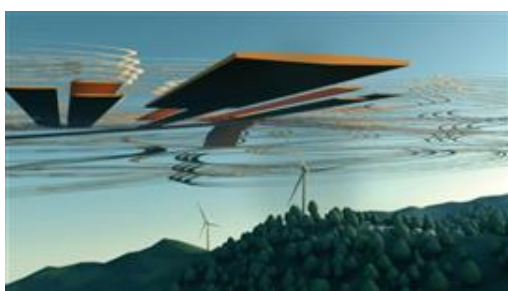
Lista de Obras



Ref. 1142
Miguel Soares
Hora de almoço 02, da série "2048", 2016
C-print em Dibond
70x124cm
Ed.1 de 3+1PA



Ref. 1141
Miguel Soares
Evento exponencial 05 (iluminação global), da série "2048", 2016
C-print em Dibond
70x124cm
Ed.1 de 3+1PA



Ref. 1140
Miguel Soares
Evento exponencial 04, da série "2048", 2016
C-print em Dibond
70x124cm
Ed.1 de 3+1PA



Ref. 1139
Miguel Soares
Evento exponencial 03, da série "2048", 2016
C-print em Dibond
70x124cm
Ed.1 de 3+1PA



Ref. 1137
Miguel Soares
Evento exponencial 01, da série "2048", 2016
C-print em Dibond
70x124cm
Ed.1 de 3+1PA

Miguel Soares, 2048
24.06.2016 – 30.07.2016

galeria
Graça
Brandão Lisboa

Lista de Obras



Ref. 1136
Miguel Soares
Discussing the end of competition with some animals
01, da série "2048", 2016
C-print em Dibond
70x124cm
Ed.1 de 3+1PA



Ref. 1135
Miguel Soares
Casas da montanha, da série "2048", 2016
C-print em Dibond
70x124cm
Ed.1 de 3+1PA



Ref. 1134
Miguel Soares
3048, da série "2048", 2016
C-print em Dibond
70x124cm
Ed.1 de 3+1PA